

# まごころこめてハンドドリップ



## ブレンドコーヒー

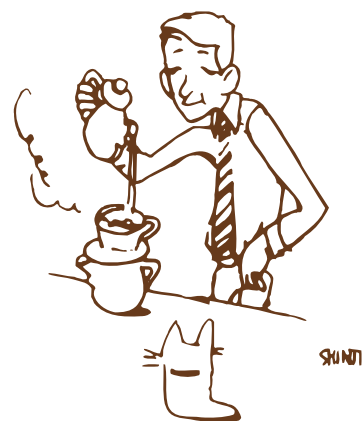
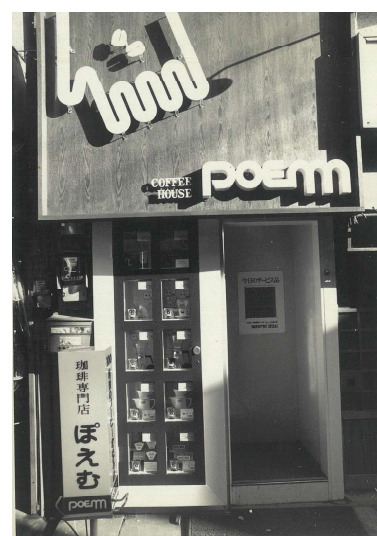
- |   |     |
|---|-----|
| ジャーマンロースト(中煎り)<br>香りよく、酸味・苦み・甘みが調和し、澄んだコク | 600 |
| アメリカンロースト(浅煎り)<br>香りよく、酸味の利いた柔らかな味        | 600 |
| ダビンチ(中深煎り)<br>チョコレートのような甘みと華やかな香り         | 600 |
| フレンチロースト(深煎り)<br>すっきりとした苦みとコク             | 600 |

## ストレートコーヒー

- |  |     |
|--|-----|
| モカ(浅煎り)<br>フルーティーな香りと甘みを楽しめるエチオピアのコーヒー                           | 600 |
| キリマンジャロ(中煎り)<br>甘い香りとふくよかな酸味を持った味は標高5895mの山、キリマンジャロのあるタンザニアのコーヒー | 600 |
| マンデリン(中煎り)<br>野性的な風味と苦みの利いた味はインドネシアのスマトラ島北部、マンデリン族が栽培し始めたコーヒー    | 600 |
| ブラジルフレンチ(深煎り)<br>さわやかな苦みと甘みはブラジルの大粒で完熟した実だけを使ったコーヒー              | 600 |

## アイスコーヒー

- |  |     |
|--|-----|
| アイスカフェ<br>ぼえむのアイスコーヒーは、急冷するのでキレのある苦みと程よい甘さ     | 600 |
| ブラジル・オン・ザ・ロックス<br>ブラジルの深煎りだけで作るさわやかな苦みがひと味違います | 650 |
| シュバルツァ・アイスカフェ<br>クリームも砂糖も入れず、ブラックであっさりした苦みを    | 650 |
| ジョッキコーヒー<br>軽やかにジョッキのアイスをぐい飲み                  | 700 |



ぼえむは東京阿佐ヶ谷に1966年創業し、下高井戸の街には1970年に開業いたしました。右の写真は開業当時の懐かしい店頭風景です。

WOOD  
ぼえむ

# ミルクやクリームを入れたアレンジコーヒー

## HOT

**カフェオレ** 600  
 コーヒーとミルクが1/2ずつ

**コーヒージュニア** 600  
 コーヒーよりミルクがたっぷり

**シャーレブラウン** 600  
 ミルクが少し、コーヒーの苦みしっかり

**アインシュパナー** 650  
 ホイップをのせたコーヒーをウィーン風にグラスで

**ウィンナー・メランゲ** 650  
 カフェオレにホイップクリーム

**オベールス・ゲスプリット** 650  
 濃厚なフレンチに  
 液状の生クリームを浮かべ、  
 それがかきれいな層になって  
 口の中に広がります。  
 かき混ぜずに、熱いグラスどうぞ。



**カフェ・ア・ラ・アメリカーノ** 650  
 熱いアメリカンコーヒーに浮かんだ、今にも溶けそうな  
 アイスクリームをスプーンを使わずにすすってみてください。  
 ひんやりアイスが口の中に入った時の感触をぜひ。

**カフェ・ストラッセ** 700  
 チョコレート入りのカフェオレに、アイスクリームを浮かべて

## ICE

**アイスメランゲ** 650  
 アイスのカフェオレ

**アイドコーヒージュニア** 650  
 アイスのカフェオレよりミルクたっぷり

**キューバンアイスコーヒー** 700  
 ミルクで煮出したコーヒーを冷やします  
 少々お時間を頂きます。

**アイスカフェ・  
 ウィンナーアールト** 700  
 ホイップを浮かべたコーヒーを小ぶりのグラスで

**キュール・メランゲ** 700  
 アイスカフェオレにホイップクリーム

**カフェ・フロア・ア・ラ・クレーム** 700  
 オベールス・ゲスプリットのアイスバージョン

**カフェ・フロア・ア・ラ・オードヴィー...** 750  
 ブランデーを少々利かせて

**カフェ・フロア・プッチ** 750  
 ラムを少々利かせて

**コーヒー・フロート** 700  
 アイスクリームを浮かべた定番

**ソフト・モカ・フロスティ** 750  
 チョコレート入りの冷たいコーヒーにチョコアイス！



# 甘党、もしくはコーヒーが苦手という方に



## HOT

## ICE

### シナモン香る



シナモンコーヒー 600  
シナモンパウダーで香りをつけて

タイムトメランゲ 650  
シナモンの香るカフェオレ

### チョコレート入り



ホットモカジャバ 600  
チョコレートをつっぷり入れて

ショコラーデン・カフェ 650  
チョコレート入りのカフェオレ

カフェ・ボルジア 650  
チョコレート入りのコーヒーに、ホイップクリームを飾って

カフェ・レマン 650  
ミントの香るチョコレート入りコーヒーにホイップクリーム

### 黒砂糖入り



マスカバドコーヒー 600  
黒砂糖をカップに沈めて

カプリスコンデ 650  
黒砂糖入りのコーヒーにホイップクリーム

ポルト・ボヌール 650  
カフェオレを黒砂糖の甘みで

カフェ・ファンタジア 700  
カフェオレにホイップ、シナモン、黒砂糖、まさにファンタジー

カフェ・メキシカーノ 650  
黒砂糖とバターがコーヒーの風味を引き立てて

### ハチミツ入り



ハニーコーヒー 600  
ハチミツをカップに沈めて

ピュイ・ダムール 650  
カフェオレをハチミツの甘みとシナモンの香りで

カフェ・パルティエダ 750  
カフェオレにホイップ、シナモン、ハチミツ

シナモン・アイズド・コーヒー 650  
ひんやりシナモンの香りとともに

タイムト・アイス・メランゲ 650  
シナモンの香るアイスカフェオレ

モカ・フロスティ 650  
チョコレートをつっぷり入れて

ショコラーデン・アイスカフェ 650  
チョコレート入りのアイスカフェオレ

カフェ・ア・ラ・ネグリタ 700  
アイスコーヒーにシナモンとチョコレートを入れて

マスカバド・アイスコーヒー 650  
黒砂糖の甘みを楽しんで

アイス・ポルト・ボヌール 700  
黒砂糖にミルクつっぷり

アイスカフェ・ファンタジア 750  
アイスオレにホイップ、シナモン、黒砂糖、まさにファンタジー



ハニーアイスコーヒー 650  
ハチミツの甘みを楽しんで

アイス・ピュイ・ダムール 650  
ハチミツにミルクつっぷり、シナモンも

アイスカフェ・パルティエダ 750  
ハチミツ入りアイスカフェオレにホイップ、シナモン

# お酒をきかせた大人のコーヒーを味わいたい方に

## HOT

### ウィスキーで香りづけ

**アイリッシュコーヒー** 700  
ウィスキーの香りにホイップ

### ブランデーで香りづけ

**ハリウッドコーヒー** 650  
チョコレート入りのコーヒーにブランデーの香りづけ

**カフェ・シャウシュピール** 700  
ブランデーの香りにホイップ

### ラムで香りづけ

**カフェ・オ・ロム** 650  
ラムのパンチがきいています

**カイザー・メランゲ** 650  
ラムで香りづけしたカフェオレ

**モカ・ゲスプリット** 700  
ラム入りのコーヒーにホイップを浮かべて

**エスペランサ** 700  
ラム入りのカフェオレにホイップを浮かべて

**カフェ・ウエストインディア** 850  
ホイップを浮かべたラム風味のコーヒーに、シナモン、レモンの香りづけ

### カカオリキュールで香りづけ

**カフェ・ロマンツェ** 700  
カカオリキュール風味のコーヒーにホイップ

**カフェ・プレミアード** 700  
カカオ風味のカフェオレにホイップ

## ICE

**アイリッシュアイスドコーヒー** 750  
ウィスキー風味の冷たいコーヒーにホイップ

**ローヤル・アイスコーヒー** 700  
ブランデーの風味をきかせて

**アイスカフェ・  
ヴァイン・ブランド** 750  
ブランデー風味の冷たいコーヒーにホイップ

**ローヤルコーヒーフロート** 750  
ブランデー香る大人のためのコーヒーフロート

**ブラック・ローズ** 700  
ラム風味の冷たいコーヒー

**カフェ・アカブルコ** 750  
ラム風味の冷たいコーヒーにレモンのスライス

**トロピカルコーヒーフロート** 750  
ラム香るコーヒーフロート



# 紅茶とソフトドリンク



HOT

ICE

## 紅茶

アッサム	600
ご希望でレモンまたはミルクをお付けします	
ルイボスティ <small>ノンカフェイン</small>	600
バランスのよいミネラル、はちみつに似た香り	
アールグレイ	650
ベルガモットのフレーバーティー	
ロイヤルミルクティ	600
牛乳が半分の紅茶	
シナモンミルクティ	650
牛乳を入れシナモンの香りを添えて	
テ・ア・ラ・アメリカーノ	650
アイスクリームを浮かべた	
ルシアンティ	650
イチゴジャムの甘みで	
ジャンヌ・ダルク	700
ブランデーを入れ、ホイップクリームを飾った	
テ・ア・ラ・メヒカーノ	700
ラム酒を入れ、ホイップクリームを飾った	

アイسدティ	600
ご希望でレモンまたはミルクをお付けします	
ルイボスアイスティ <small>ノンカフェイン</small>	650
バランスのよいミネラル、はちみつに似た香り	
アールグレイアイスティ	650
爽やかな香りのアールグレイをアイスで	
アイسدロイヤルミルクティ	650
牛乳が半分のアイスティ	
アイسدシナモンミルクティ	700
牛乳を入れシナモンの香りを添えたアイスティ	
ティフロート	700
アイスティにアイスクリームを浮かべて	
ブランディットアイسدティ	700
ブランデー入りのアイスティ	
ゴールデンローズ	700
ラム酒入りのアイスティ	
ティドリーム	750
オレンジリキュールを入れ、アイスクリームを浮かべた	

## ソフトドリンク

ホットミルク	600
アイスマルク	600
ホットチョコレート	600
アイスチョコレート	600

オレンジジュース	600
----------	-----